

APPROCHE A VUE

Visual approach

Ouvert à la CAP
Public air traffic

COULOMMIERS VOISINS

AD 2 LFPK APP 01

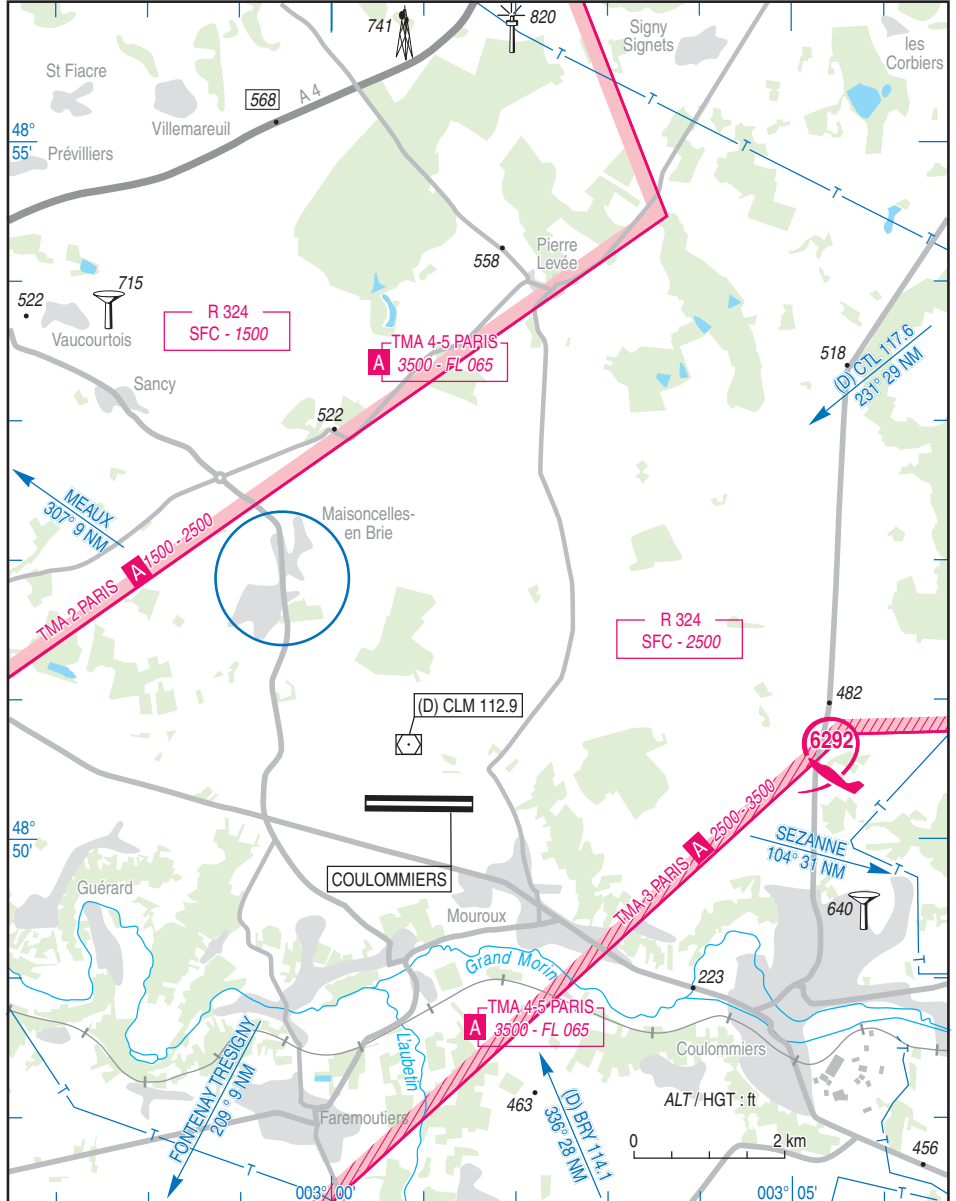
10 DEC 15



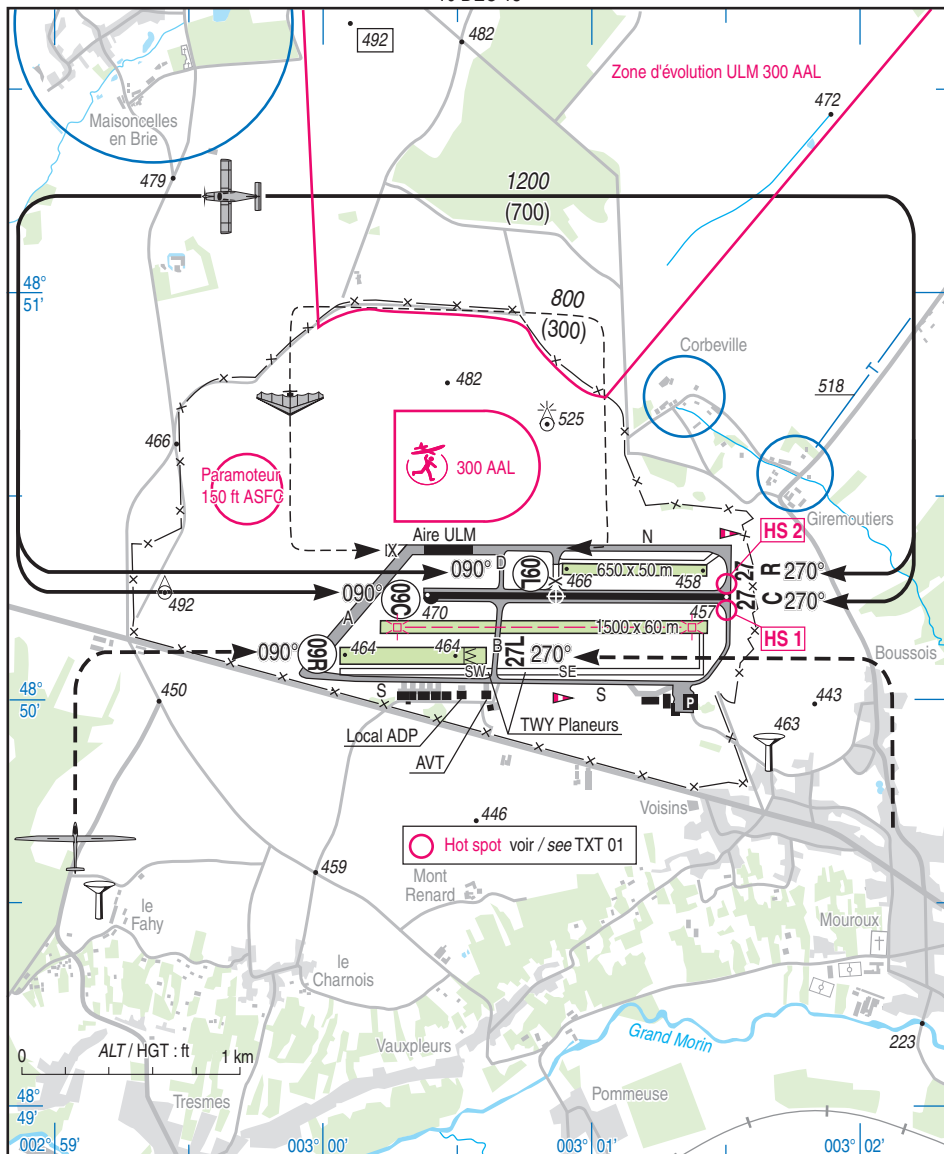
ALT AD : 470 (17 hPa)
LAT : 48 50 15 N
LONG : 003 00 52 E

LFPK
VAR : 0° (15)

APP : NIL
TWR : NIL
A/A : 122.2



10 DEC 15



RWY	QFU	Dimensions <i>Dimension</i>	Nature <i>Surface</i>	Résistance <i>Strength</i>	TODA	ASDA	LDA
09C 27C	090 270	1400 x 20	Revêtue <i>Paved</i>	12 F/C/Y/U	1400 1400	1400 1400	1400 1400
09R 27L	090 270	660 x 80	Non revêtue <i>Unpaved</i>		660 660	660 660	660 560

Aides lumineuses : NIL

Lighting aids : NIL

COULOMMIERS VOISINS

Consignes particulières / Special instructions

Conditions d'utilisation de l'AD

Activités ULM et Paramoteur autorisées aux usagers basés sous réserve d'accord préalable de l'exploitant d'aérodrome.

AD réservé aux ACFT munis de radio.

Dangers à la navigation aérienne

Axe de voltige (N° 6292, Aulnoy) réservé aux planeurs basés, 1500 ft ASFC - 2500 ft AMSL, SR-SS.

← Hot spots : les ACFT positionnés à ces points ne peuvent apercevoir les appareils au seuil RWY 09C.

Procédures et consignes particulières

AD inutilisable hors pistes et TWY

Vois d'école et d'entraînement HEL interdits.

LDG RWY 09C décollage obligatoire en bout de piste.

Piste 09R-27L réservée aux planeurs et avions de servitudes avec priorité aux planeurs à l'atterrissage.

← TWY A utilisable uniquement par ULM pour desserte de la piste ULM.

Restrictions d'utilisation : LDA piste non revêtue planeurs QFU 271 : 560 m.

Hors communications liées à des impératifs de sécurité, il est demandé aux aéronefs entrant dans les circuits d'aérodrome, d'effectuer une écoute d'au moins deux minutes de la fréquence A/A afin de s'assurer qu'il n'y a pas d'opération de treuillage en cours, l'utilisation de la fréquence pouvant gêner la communication entre l'opérateur et le planeur.

Procédures et consignes particulières pendant l'activité treuillage.

Activité treuillage annoncée sur la fréquence A/A. Éviter verticale AD au dessous de 2200ft AMSL. TKOF et LDG obligatoires au QFU utilisé pour le treuillage.

Maintien de l'axe de piste en cas de remise de gaz sur RWY 09C/27C.

Pendant l'utilisation du treuil :

- Exercices d'encadrements interdits.
- LDG/TKOF RWY 09C, 27C, 09R et 27L interdits
- Entraînements TDP basse hauteur RWY 09C/27C interdits

En configuration E, LDG/TKOF sur aire ULM interdits.

Circulation au sol :

TWY B fermé.

Configuration Ouest :

- Avion : roulage au départ via S
- roulage à l'arrivée via D, N puis S
- si croisement au roulage possibilité d'utiliser SE
- Planeurs : tractage via SE

AD operating conditions

ULM and Powered Paragliding authorized for based users with prior agreement from AD operator.

AD reserved for radio equipped ACFT.

Air navigation hazards

Aerobatics (NR 6292, Aulnoy) reserved for based gliders, 1500 ft ASFC - 2500 ft AMSL, SR-SS.

Hot spots : ACFT positioned at these points cannot see ACFT at THR 09C.

Procedures and special instructions

AD unusable outside RWY and TWY.

HEL school and training flights prohibited.

LDG RWY 09C compulsory vacating at the end of the RWY

RWY 09 R-27L reserved for gliders and service ACFT, giving way to gliders LDG.

TWY A can be used only by ULM taxiing to ULM RWY.

Restricted use: LDA on glider grass strip QFU 271 : 560 m.

Except safety communications matters, pilots joining AD circuits are meant to monitor A/A frequency at least 2 minutes in order to be sure that no winching activity is in progress, regarding that using frequency may disturb communications between the glider's pilot and its assistant.

Procedures and special instructions during winching activity

Gliders winching activity notified on A/A frequency. Avoid overhead AD below 2200 ft AMSL. TKOF and LDG mandatory at QFU used for winching activity.

In the event of a go-around RWY 09C/27C maintain RWY heading

During winching activity

- Engine failure exercises prohibited
- LDG/TKOF RWY 09C, 27C, 09R, and 27L prohibited
- Low height training circuits RWY 09C/27C prohibited

East configuration : LDG/TKOF on ULM area prohibited

- Ground taxiing :

- TWY B closed

West configuration:

- ACFT : On DEP taxi via S
- On ARR taxi via D, N then S
- SE available in case of crossing when taxiing
- Gliders : towing via SE

COULOMMIERS VOISINS

Configuration Est

- Avion : roulage au départ via S, N puis D
roulage à l'arrivée via S
si croisement au roulage possibilité d'utiliser SE

- Planeurs : tractage via SW

Au seuil 27, l'attention des usagers est attirée sur l'absence de visibilité sur l'ensemble de la piste 09C/27C due au profil de la piste.

Ne pas s'arrêter sur le TWY N dans la trouée d'atterrissage de la piste 27 R

Conditions particulières de radiocommunication

L'attention des usagers est attirée sur la présence d'ULM basés, exploités par l'Aéroclub des Sourds de France, évoluant sans équipement radio dans les circuits ULM selon les conditions définies par la DSAC Nord.

Activités diverses

Treuilage planeurs (N° 939) : 2200 ft AMSL, SR-30 à SS+30. Treuil équipé de feux à éclats. Activité réservée aux membres de l'AACM selon consignes locales. Câble non balisé.

Activité AEM dans la partie NW de l'AD, SR-SS.

East configuration

- ACFT : On DEP taxi via S, N then D

On ARR taxi via S

SE available in case of crossing when taxiing

- Gliders : towing via SW

At THR 27 User's attention is drawn to the lack of visibility over the whole RWY 09C/27C due to RWY's profile.

Do not stop on TWY N within LDG funnel RWY 27R

Special radiocommunication instructions

User's attention is drawn to the presence of home-based ULM operated by Aeroclub des Sourds de France (French aeroclub for deaf people) and manoeuvring without any radio equipment within ULM patterns according to conditions defined by DSAC Nord.

Special activities

Gliders winching (NR 939): 2200 ft AMSL, SR-30 to SS+30. Winch fitted with flashing lights. Activity reserved for AACM members according to local instructions. Unmarked cable.

Model ACFT flying in NW part of AD, SR-SS.

Informations diverses / Miscellaneous

ETE : - 1 HR / SUM : - 1 HR

Les informations de source **non DGAC** de cette rubrique sont communiquées sous toute réserve.
Non DGAC information in this document is communicated with all reserve.

- 1 - **Situation / Location** : 5 km WNW Coulommiers (77 - Seine et Marne).
- 2 - **ATS** : NIL.
- 3 - **VFR de nuit / Night VFR** : Non agréé / Not approved .
- 4 - **Exploitant d'aérodrome / AD operator** : Aéroports de Paris.
180 Esplanade de l'Air et de l'Espace
93350 Le Bourget
TEL : 01 30 45 03 71 - FAX : 01 48 62 00 61.
- 5 - **AVA** : Direction Régionale de l'Ile de France (voir / see GEN).
- 6 - **BRIA** : LE BOURGET (voir / see GEN).
- 7 - **Préparation du vol / Flight preparation** : Acheminement PLN VFR / Addressing VFR FPL : voir / see GEN12.
Permanence chef AD sur répondeur
TEL : 01 64 03 04 67 - FAX : 01 64 03 32 46.
- 8 - **MET** : VFR : voir / see GEN VAC ; IFR : voir / see AIP GEN 3.5 ; Station : NIL.
- 9 - **Douanes, Police / Customs, Police** : NIL.
- 10 - **AVT** : (CIV) Carburant / Fuel : 100 LL.
Paiement comptant ou chèques. HX / Cash payment or cheque. HX.
- 11 - **SSLIA** : Niveau 1 / Level 1.
- 12 - **Péril animalier / Wildlife strike hazard** : NIL.
- 13 - **Hangars pour aéronefs de passage / Transient aircraft hangars** : NIL.
- 14 - **Réparations / Repairs** : CAS et/and CP Aéro
- 15 - **ACB** : Divers de la région parisienne / Various.
- 16 - **Divers / Miscellaneous** : Absence de cabine téléphonique publique / Lack of public phone booth.